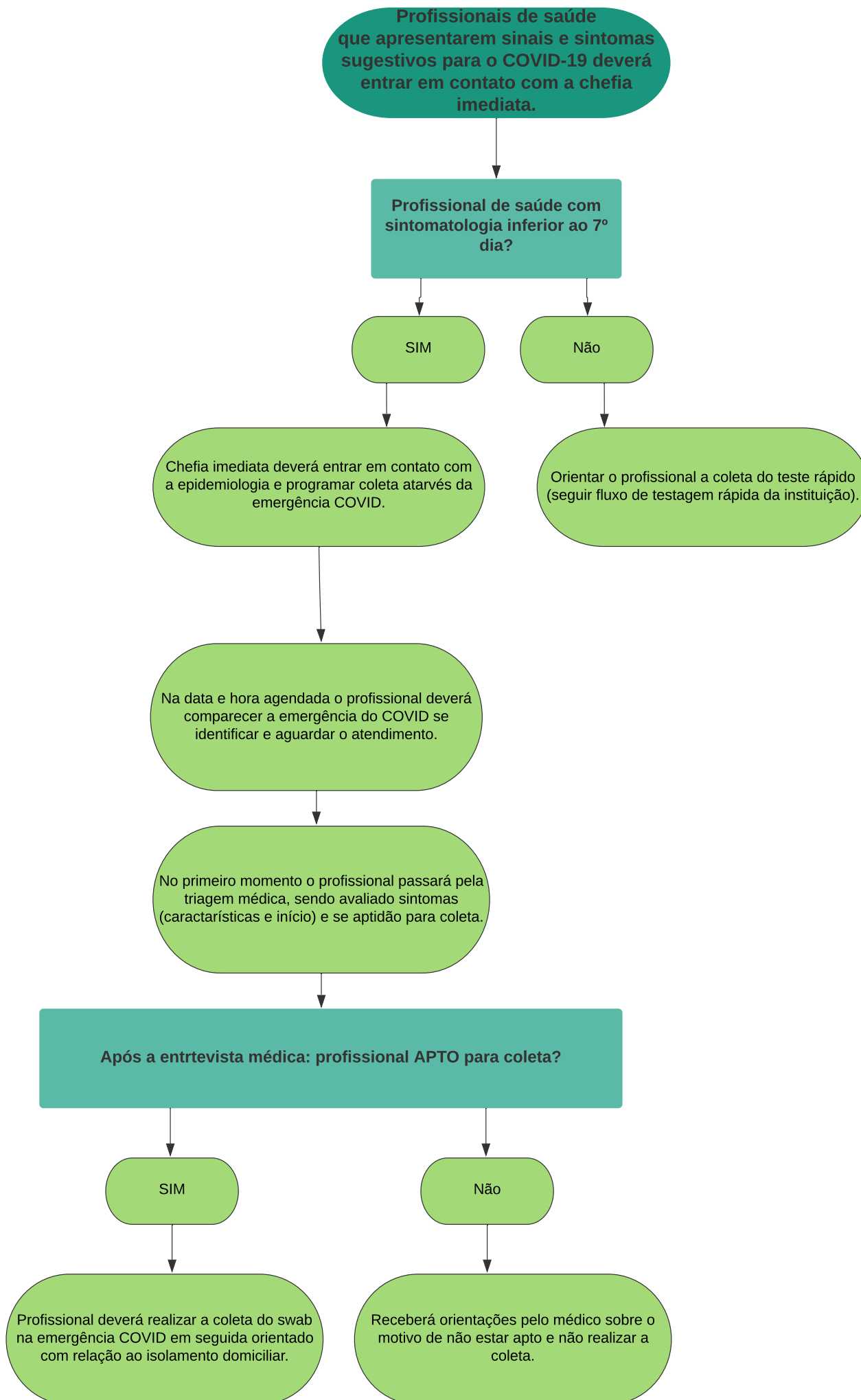


FLUXO DE ATENDIMENTO PARA PROFISSIONAIS DE SAÚDE SUSPEITOS PARA COVID-19 (RT-PCR - SWAB)



*A coleta de amostra clínica teste molecular RT-PCR em tempo real (swab de naso e orofaringe), esta coleta deve ser realizada **a partir do terceiro dia de início dos sintomas e preferencialmente até o sétimo dia, podendo ser realizada até o décimo dia.** Fora desse prazo a coleta é considerada inoportuna, assim, torna o profissional inapto para a coleta.